

RAPPORT D'ACTIVITÉS

2017



centre
Philou



CENTRE PHILOU

- 03. Mot de présentation
- 05. C'est parti !
- 06. Nouveau bâtiment
- 09. Mission, vision, valeurs
- 11. Services
- 13. Notre C.A.
- 15. Marche des Philous
- 17. Résultats financiers
- 22. Dons équipements

FONDATION CENTRE PHILOU

- 24. Mot de présentation
- 25. Mission, vision
- 26. Notre C.A.
- 27. Collectes de fonds
- 31. Campagne majeure
- 34. Résultats financiers
- 35. Dons annuels 2017





JUSTIN MÉTHOT

Président du C.A.

Centre Philou

Vice-président, Investissements -

Grandes Entreprises

Caisse de dépôt et placement

du Québec



DIANE CHÊNEVERT

Fondatrice et Directrice générale

Centre Philou

Il s'en est passé des choses en 2017. À prendre les projets un par un, on serait essoufflé. À les prendre ensemble, en regardant en arrière, on se demande comment notre petite équipe du Centre Philou a réussi. Nous sommes aujourd'hui convaincus que notre ADN est composé d'amour, de conviction, de participation, d'idéal, d'objectifs et de respect. Ce sont ces traits de personnalité d'entreprise qui ont ressurgi lors de toutes nos actions de 2017.

Parmi plusieurs exemples, prenons le déménagement. Nous sommes passés d'un édifice de 5 000 pi carrés à 22 000 pi carrés. Ce n'est pas seulement de déménager l'existant dans un autre endroit, c'est de l'aménager, organiser le travail, revoir nos façons de faire, prévoir le flux logistique de tous les jours, gérer les travaux et le chaos y étant relié, apprendre sur le tas, se faire confiance. Tout cela dans la transparence la plus totale envers les parents et les enfants et avec leur participation dans cette belle aventure. La marche des familles en était la preuve.

Du côté des programmes, la limite d'âge au répit est passée de 15 ans à 18 ans et bien entendu le nombre de répits a augmenté. Nous ne parlons plus seulement d'enfants, mais bien de jeunes. La concrétisation d'une promesse faite il y a 5 ans. Les programmes de développement ont également connu une belle année avec une augmentation des inscriptions chez les plus jeunes et surtout avec des résultats spectaculaires. De même, le programme de soutien familial a pris de l'ampleur avec des ressources plus dédiées.

2017 : FER DE LANCE DE LA CROISSANCE

Au niveau de la gouvernance, le Centre Philou a accepté de nouveaux membres au CA, articulé sa relation avec la Fondation Centre Philou et y a transféré plusieurs responsabilités à long terme dont le soutien à la pérennité du financement des services. Dans ce rapport, on retrouve donc un survol des activités de la Fondation Centre Philou pour sa première année, en soulignant l'apport remarquable des membres du cabinet de campagne majeure. Les actions de la Fondation permettent ainsi au Centre Philou de se concentrer sur l'augmentation et l'amélioration continue des services tout en misant sur le développement de nouveaux projets.

Dans la mire de 2018, nous travaillons à trouver des solutions pour les jeunes qui atteignent l'âge fatidique de 21 ans alors que les services disparaissent : école, loisirs, répit, soutien familial, suivi thérapeutique. Par ailleurs, avec toutes les connaissances acquises au cours des dernières années sur les polyhandicapés, nous avons lancé le Campus Philou qui aura pour mission la diffusion de ces connaissances à travers différentes plateformes.

Si 2017 demeure dans l'histoire du Centre Philou comme la consolidation de nos acquis et la concrétisation de nos promesses, elle sera aussi l'année qui marquera le début du rayonnement et de la croissance.



C'EST PARTI !

Le Centre Philou a été fondé en 2005 par Diane Chênevert et Sylvain Brosseau, parents de Philippe (Philou), un enfant atteint de paralysie cérébrale sévère.

Dans les premières années de sa vie, Philippe était un enfant extrêmement difficile ; il pleurait sans cesse, ne dormait ni la nuit ni le jour. De plus, Philippe avait beaucoup de difficulté à boire et à manger, était souvent malade et refusait de se faire garder. En effectuant des recherches, la famille de Philippe s'est vite rendu compte du manque de ressources, tant pour le répit que pour l'aide psychologique, financière et autre.

C'est alors que Diane, Sylvain, et leur fille Camille, se sont donnés pour mission de combler ce manque en offrant un nouveau service de répit. Petit à petit, l'idée a fait son chemin jusqu'à la création du Centre Philou.

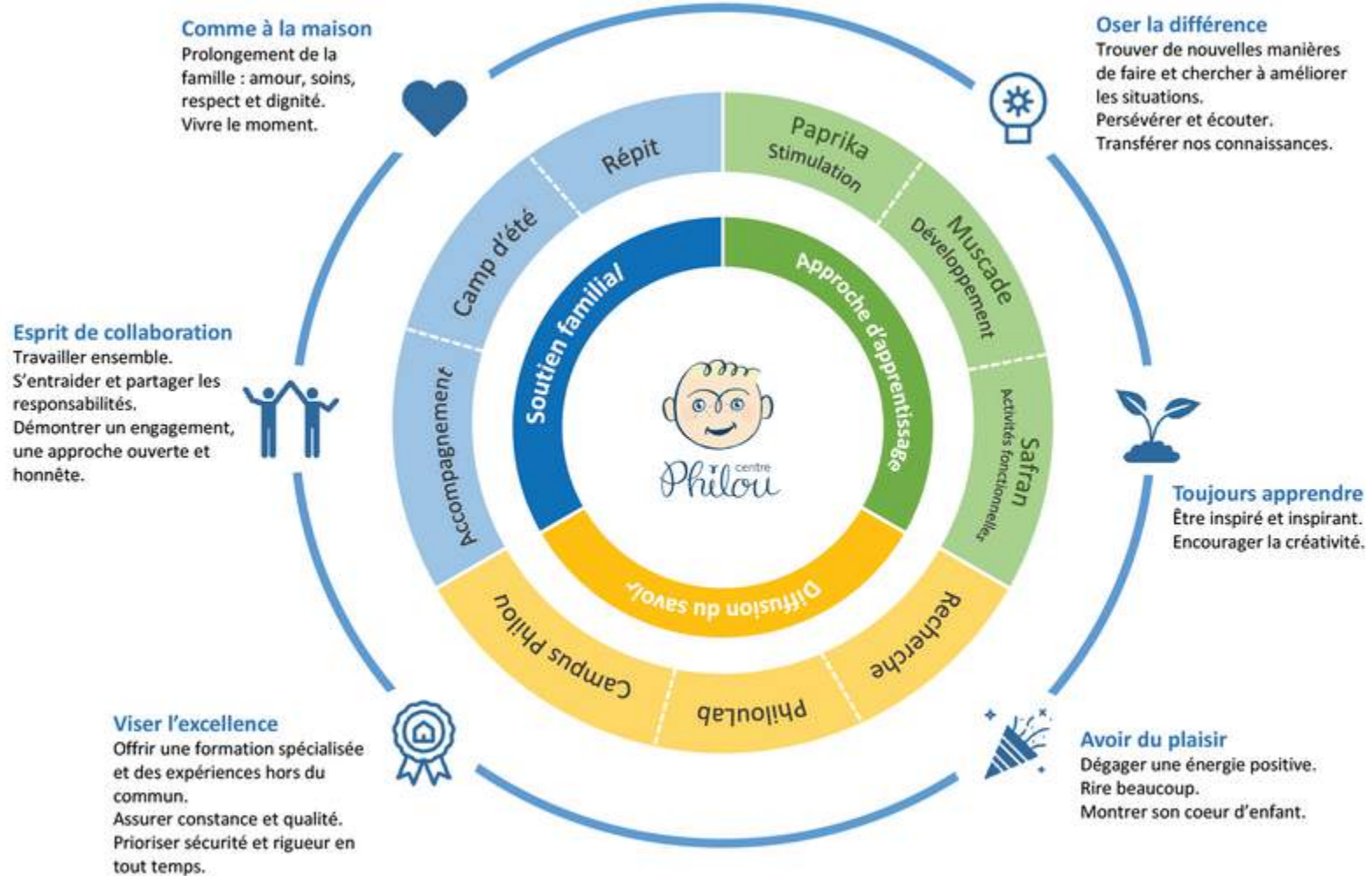
2450 ch. de la Côte-Sainte-Catherine

NOUVEAU BÂTIMENT

L'acquisition de l'immeuble
a été rendue possible grâce
à la grande générosité de la

**Fondation Marcelle
et Jean Coutu.**

MODÈLE PHILOU



“

MAISON

LIEU DE DÉPART DE L'ESPOIR
ET DES RÊVES

”

Marty Weigman



MISSION

Offrir des services d'aide et de développement en continu aux enfants polyhandicapés et leur famille, en complémentarité avec les services publics.

VISION

Améliorer la qualité de vie
des familles avec un enfant
polyhandicapé.

VALEURS

Responsabilité
Positivisme
Sécurité et rigueur
Respect





SERVICES

- Répit avec nuitées
- Camp d'été
- Programmes de développement
- Soutien familial

4 150



MENTIONS J'AIME
sur notre page Facebook

10

LITS
en chambres individuelles

2 100

RÉPITS PAR ANNÉE
de plus de 24 heures

1

ÉQUIPE DÉVOUÉE
au bien-être des enfants

56

PLACES COMBLÉES
au camp de jour estival

3

JOURS
durée moyenne des séjours

120

FAMILLES
desservies à travers le Québec

CHIFFRES

NOTRE C.A.



JUSTIN MÉTHOT
PRÉSIDENT DU C.A.

Vice-président,
Investissements - Grandes entreprises,
Caisse de dépôt et placement
du Québec



Me Thierry Trépo
TRÉSORIER &
SECRÉTAIRE
Avocat,
Corposult



Diane Chênevert
Fondatrice et
Directrice générale,
Centre Philou



Cynthia Ferland
Psychoéducatrice,
CISSS Lanaudière /
CRDI La Myriade



Dr Marie Laberge
Pédiatre, Chef du
département de
Physiatrie,
CHU Ste-Justine



Pierre Laporte
Vice-président,
Deloitte Canada –
Président,
Deloitte Québec

RÉALISATIONS

2017

- Déménagement dans un nouveau bâtiment
- Consolidation de l'Approche d'apprentissage Philou
- Bonification de l'offre de soutien familial
- Augmentation graduelle du nombre de places en répit
- Grande marche des familles
- Première édition du Cocktail musical
- Nomination à l'ADISQ dans la catégorie Album instrumental de l'année (Doux moments pour Philou)

OBJECTIFS

2018-2020

- Augmenter les contributions gouvernementales de façon significative
- Assurer une source de revenus récurrente
- Étendre le service de répit jusqu'à 21 ans
- Augmenter les places disponibles dans tous nos programmes
- Mettre sur pied le Campus Philou afin de diffuser notre savoir sur le polyhandicap
- Concrétiser les recherches et les projets novateurs du PhilouLab dédiés aux polyhandicapés



MARCHE DES PHILOUS

6 MAI 2017

Un moment inoubliable.

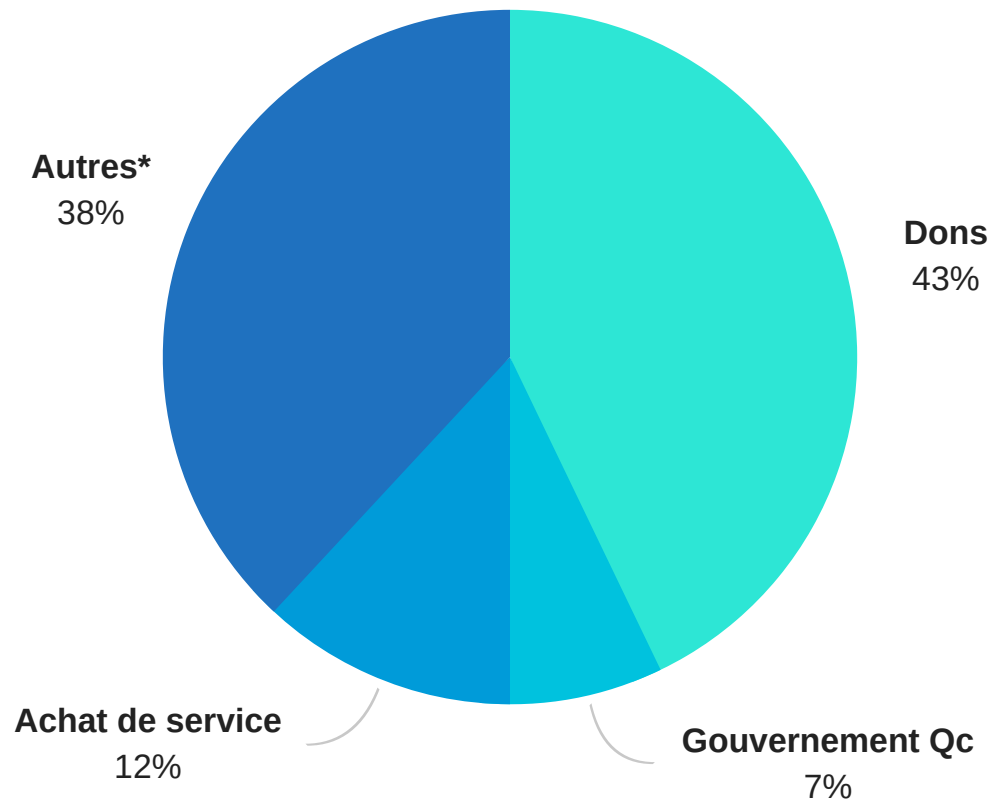
Les familles et amis du Centre Philou se sont rassemblés pour souligner notre déménagement. Une marche symbolique a eu lieu, partant de l'ancien bâtiment, situé au 3165 rue Jean-Brillant, jusqu'à la nouvelle localisation au 2450 ch. de la Côte-Sainte-Catherine. Environ 150 personnes étaient présentes lors de cette journée festive, remplie d'amour et de bonheur !



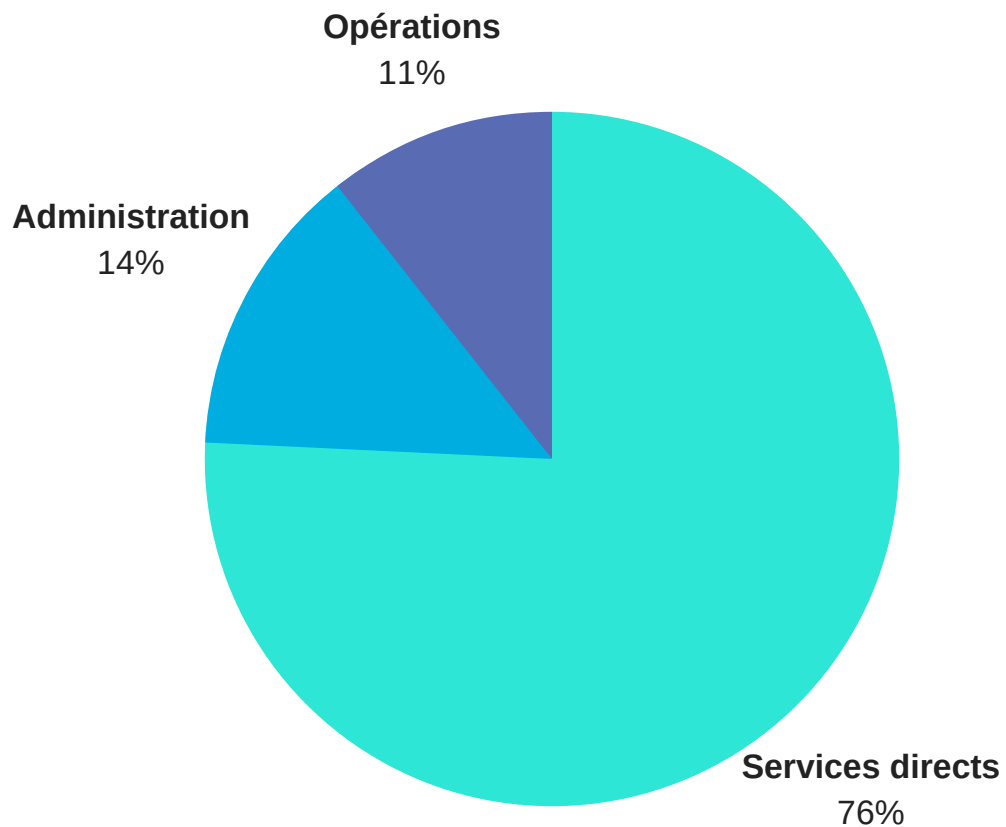
RÉPARTITION DES REVENUS

SUR UN TOTAL DE 1 427 194 \$

*Le pourcentage élevé de cette section s'explique par la vente du bâtiment pour le déménagement.



RÉSULTATS



RÉPARTITION DES DÉPENSES

SUR UN TOTAL DE 1 371 933 \$

PORTRAIT DE FAMILLES

60%

GARÇONS
utilisent nos services

40%

MONTRÉAL
lieu de résidence

39%

2 ENFANTS
au total dans la famille

6-12

ÂGE MOYEN
des enfants du Centre Philou

74%

FAMILLES
parents biologiques vivant
ensemble
NUCLEAIRES

100%

POLYHANDICAPÉS
notre expertise

PHILOU +

Afin de toujours mieux répondre aux besoins des familles, et de mieux diffuser les connaissances et les compétences développées depuis sa création, le Centre Philou se basera sur son expérience acquise pour développer les projets suivants.

PhilouLab

Projets en ébullition

Ce laboratoire comprend tous les nouveaux projets en développement. La trajectoire de définition du projet se réalise selon différentes étapes allant de la création de partenariats financiers, en passant par le projet pilote, jusqu'à l'évaluation pour la mise en place.

Recherche

L'impact des services

Le Centre Philou souhaite réaliser différentes recherches :

- Étude d'impact sur l'Approche d'apprentissage Philou
- Étude d'impact socio-économique
- Étude de faisabilité d'un nouveau programme
- Recensement du nombre de jeunes polyhandicapés au Québec

Campus Philou

Diffusion du savoir

Plateforme de partage des connaissances en lien avec le polyhandicap des jeunes. Les objectifs principaux sont le transfert du savoir développé au Centre Philou, faire rayonner davantage l'organisme dans sa communauté de pratique et générer des revenus additionnels.



RELATIONS

AVEC LA COMMUNAUTÉ



En plus des nombreuses promenades dans le quartier, des ateliers de musique et des baignades à la piscine du parc Sir-Wilfrid-Laurier, le Camp d'été Philou est parti en expédition à plusieurs endroits : Jardin botanique, Zoo écomuseum, Ferme Au Tournant des Prés, Centre de la nature, et pour la toute première fois cette année, le Parc Safari. Un grand merci à la **Société pour les enfants handicapés du Québec** qui a généreusement prêté ses autobus afin de nous permettre de faire toutes ces visites.

Le nouveau bâtiment du Centre Philou a permis d'attribuer un local spécialement réservé aux enfants du Camp Philou et à leurs monitrices. Grâce à ces espaces plus grands, nous avons aussi pu accueillir le camp de jour de la **Fondation Charles Guindon** pour les enfants atteints d'épilepsie.

DONATEURS

*Merci pour vos précieuses contributions
qui ont permis l'achat d'équipements
spécialisés et les améliorations locatives
du nouveau bâtiment.*

Fondation de la Fédération des
médecins spécialistes du Québec

Fondation Jacques Francoeur

Silver Dollar Foundation

Fondation Bourassa Savaria

Fondation Bon Départ Canadian
Tire

